

## Tritthebel

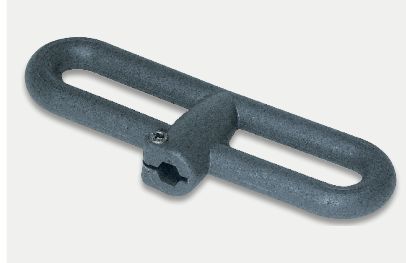
- aus Polyamid in graphitgrau RAL 7024
- mit Schraube und Mutter zum Klemmen der Sechskantstange SW11



Art.-Nr.

**Einfachtrittthebel**

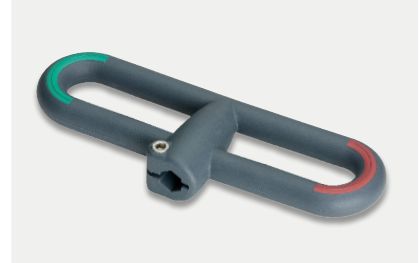
VU4A0



Art.-Nr.

**Doppeltrittthebel**

VU4K0



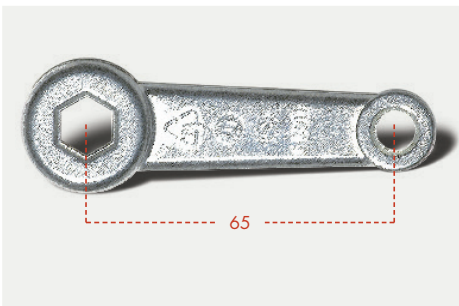
Art.-Nr.

**Doppeltrittthebel**

VU4R0

## Übertragungshebel

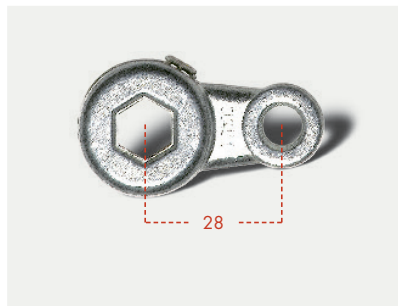
- aus Zinkdruckguss, verzinkt – chromatiert
- mit rostfreiem Gewindestift M8
- Bohrung 8,1 mm
- Sechskant SW11



Art.-Nr.

**Hebel, lang - 65 mm**

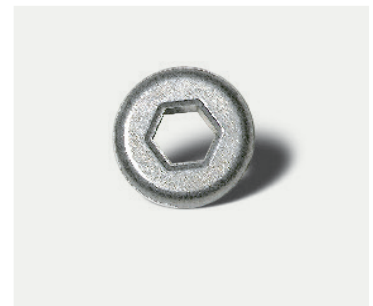
VU420



Art.-Nr.

**Hebel, kurz - 28 mm**

VU4U0



Art.-Nr.

**Hebel, Stellingring**

VU460

## Adapterhülsen

- für Zapfen 28x95 mm



Art.-Nr.

**Hülse - 33,55 mm**

FN900



Art.-Nr.

**Hülse - 33,55 mm mit Rand**

FN920



Art.-Nr.

**Hülse - 35,90 mm**

FN940

## Weiteres Zubehör

- Sechskantstange SW11, verzinkt – chromatiert in beliebigen Längen lieferbar, auch mit Einstich möglich
- Übertragungsstangen als Vierkantröhr in variablen Längen mit Kunststoffstopfen lieferbar