



**Totalfeststellung**



Freilauf

**Lieferzustand:**  
Freilauf/Nullstellung

Totalfeststellung

Standard



**Sechskantstellung**

Optional



Optional



**Total- oder Richtungsfeststellung**



Richtungsfeststellung

**Lieferzustand:**  
Freilauf/Nullstellung

Totalfeststellung

Standard



**Sechskantstellung**

Optional



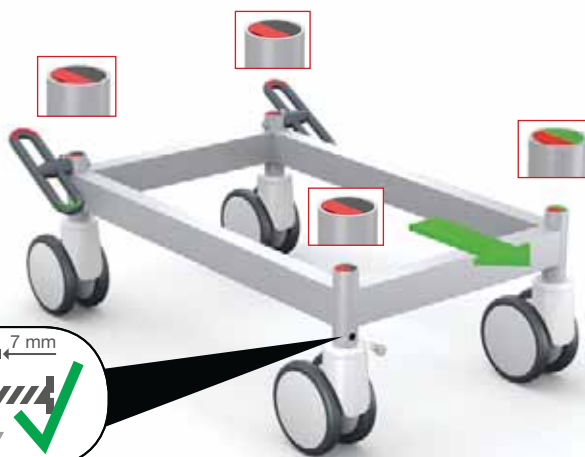
Optional



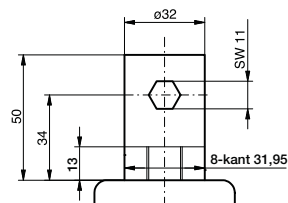
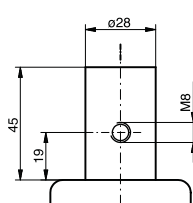
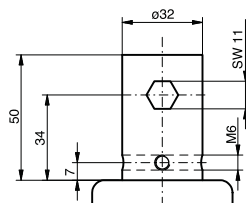
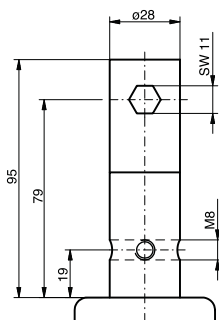
**Hinweis**

Unsere zentral feststellbaren Kranken- und Pflegebettenrollen sind wartungsfrei: Voreinstellungen und Nachstellen sind nicht erforderlich

**Alle rot gekennzeichneten Teile müssen zur gleichen Gestellseite ausgerichtet sein**



**Zapfenabmessungen**



**Optional**

Bei Bedarf den Vertrieb kontaktieren