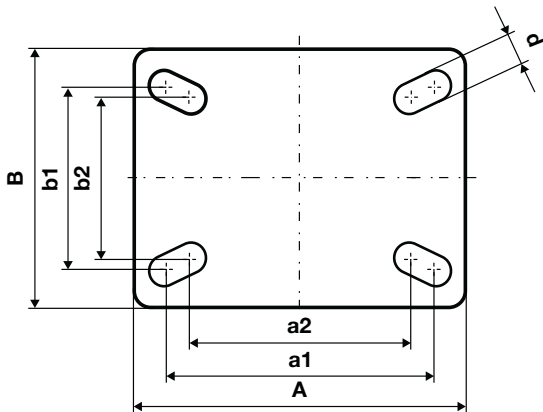
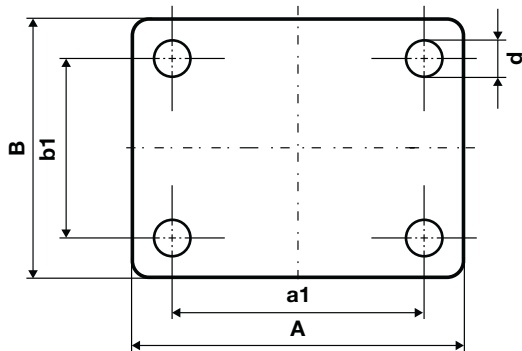




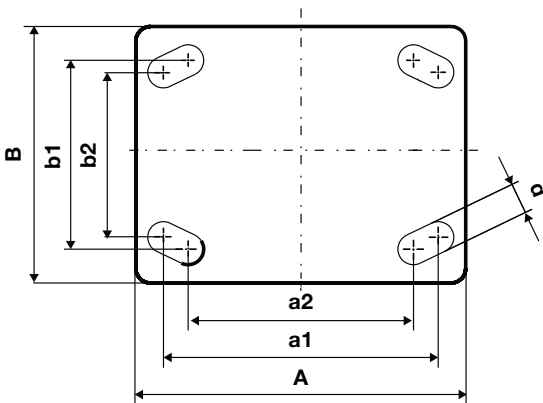
Abmessungen und Anschraubmaße der Plattenbefestigungen



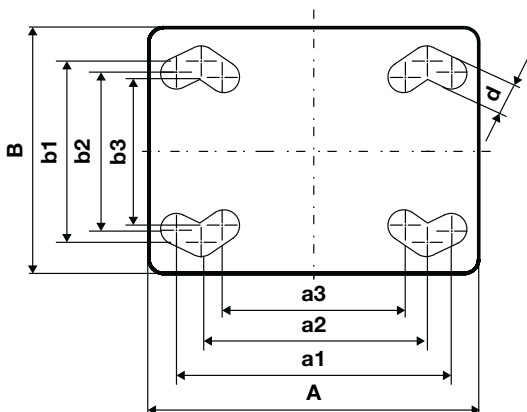
A x B	a ₁ x b ₁	a ₂ x b ₂	d
475/476 530/531, 52mm			
39 x 39	30 x 30	24 x 24	5,2
530/531, 75-100mm 550/551/552, 65-100mm 840/841, 75mm			
55 x 55	42 x 42	40 x 40	6,2
315/316 320/321, 50mm			
58 x 58	47 x 47	40 x 40	6,2
320/321, 75mm			
60 x 60	47 x 47	36 x 36	6,4
320/321, 75mm 335/336/337/680A 550/551/552, 125-150mm 550H/551H/557, 125-150mm 551D, 125mm 880/881/882 880R/881R/882R			
77 x 67	61,5 x 51,5	50,5 x 41,5	8,5
330/331/680 330R/331R/680A 840/841/842/847 555, 100mm			
77 x 67	61,5 x 51,5	56 x 46,5	8,5



A x B	a ₁ x b ₁	d
844/844R		
77 x 67	61,5 x 51,5	8,5
554, 65mm		
90 x 55	75 x 41	5,1
330R/331R/680R 840R/841R 844/844R 880R/881R/882R		
95 x 70	75 x 50	11

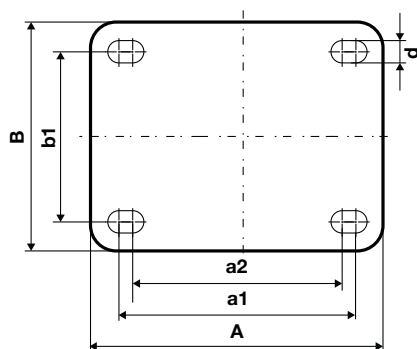


A x B	a ₁ x b ₁	a ₂ x b ₂	d
330/331 840/841/842/847 880/881/882 880R/881R/882R			
90 x 70	75 x 51,5	61,5 x 45	8,5

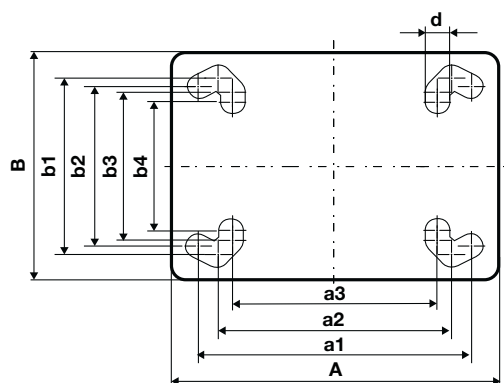


A x B	a ₁ x b ₁	a ₂ x b ₂	a ₃ x b ₃	d
335/336/337/680A				
90 x 70	75 x 51,5	61,5 x 45	50 x 42	8,5

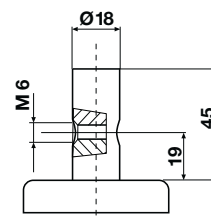
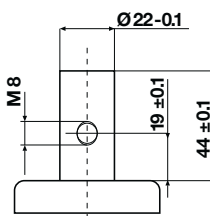
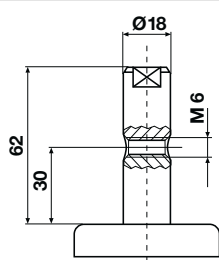
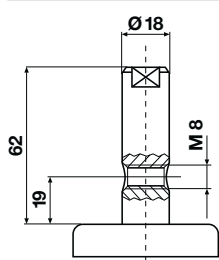
alle Angaben in mm



A x B	a ₁ x b ₁	a ₂ x b ₂	d
320A/322 820/825 810/815			
70 x 55	57 x 41	51 x 41	5,5



A x B	a ₁ x b ₂	a ₂ x b ₁	a ₃ x b ₃	a ₃ x b ₄	d
210/212					
115 x 80	96 x 56	82 x 62	72 x 52	72 x 45	8,4



Standard-Zapfen 18x62mm; 18x45mm und 22x44mm

Für alle Anwendungsgebiete alternativ aus Normalstahl oder rostfreiem Stahl (18x62mm/30mm Querbohrung nach DIN 18867-8 für Großküchengeräte)

Bei Bockrollen und Lenkrollen mit Richtungsfeststellung ist die Querbohrung in Fahrrichtung angebracht!



Montage mit Rückenloch

	315/316			320/321		330/331		335/336				560	570/571			840/841		880/881	
Rad Ø	50	75	100	50	75	100	125	75	100	125	150	100	100	125	100	125	100	125	
M 10 x	∞	25	25	∞	30	35	40	25	40	25	40	∞	∞	∞	40	40	∞	∞	
M 12 x	∞	20	20	∞	25	35	40	20	35	30	35	∞	∞	∞	35	35	∞	∞	

Diese Tabelle gibt die maximal zulässige Länge der nachträglich montierten Schraube DIN 912 an. Wir empfehlen den Gebrauch einer U-Scheibe unter dem Schraubenkopf.

Montageschlüssel

Zur einfachen und sicheren Montage (und ggf. Demontage) der SERIE570/571, SERIE840/841 und 880/881 mit durchgesteckter Innensechskantschraube. Ihn gibt es passend zu unseren Befestigungen in M10 (WZAB0) und M12 (WZAE0).



alle Angaben in mm

Symbolbeschreibung siehe Seiten 24/25 sowie Ausklappseite hinten.